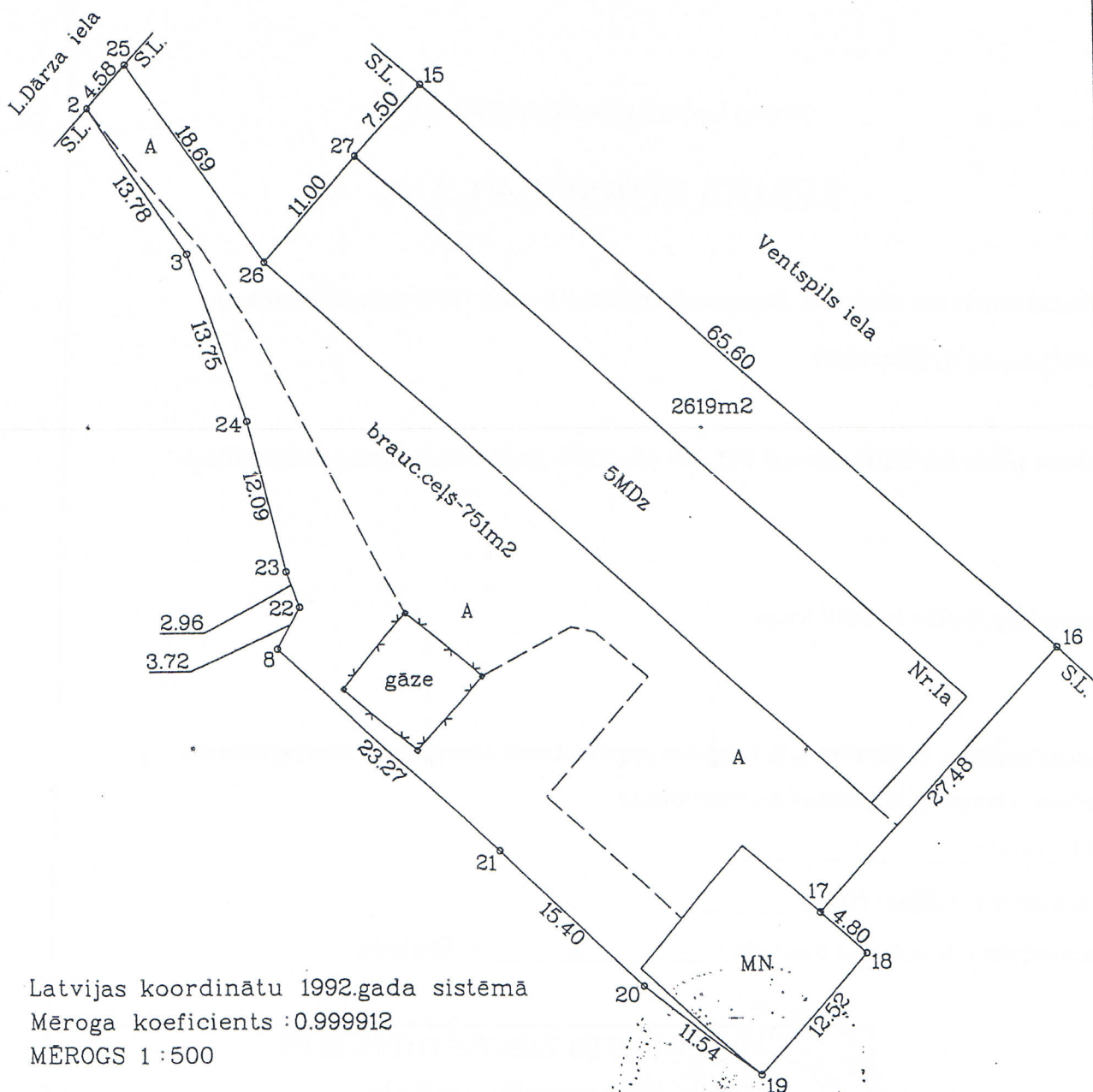
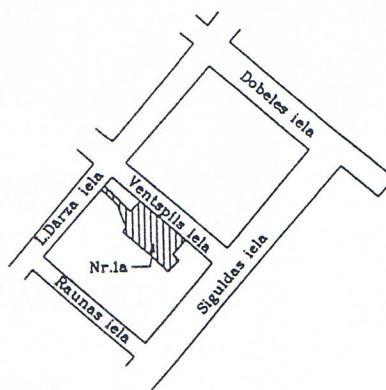


ROBEŽPUNKTU KOORDINĀTAS

| Nr. | X | Y |
|-----|-----------|-----------|
| 15 | 194724.35 | 659532.66 |
| 16 | 194680.37 | 659581.33 |
| 17 | 194659.94 | 659562.97 |
| 18 | 194656.76 | 659566.57 |
| 19 | 194647.25 | 659558.43 |
| 20 | 194654.23 | 659549.25 |
| 21 | 194664.79 | 659538.05 |
| 8 | 194680.49 | 659520.87 |
| 22 | 194683.76 | 659522.65 |
| 23 | 194686.53 | 659521.62 |
| 24 | 194698.27 | 659518.70 |
| 3 | 194711.31 | 659514.36 |
| 2 | 194722.80 | 659506.76 |
| 25 | 194726.17 | 659509.86 |
| 26 | 194710.63 | 659520.24 |
| 27 | 194718.85 | 659527.56 |

ZEMES
IZVIETOJUMA SHĒMA



Latvijas koordinātu 1992.gada sistēmā
Mēroga koeficients :0.999912
MĒROGS 1 : 500

VZD Daugavpils nodaļas
Mērniecības birojs

| | | |
|-----------------|-----------------|-----------|
| Biroja vadītājs | Dz.Kratkramelis | 15.11.97. |
| Mērnies | A.Akulovs | 25.10.97. |
| Planu zīmēja | A.Akulovs | 03.11.97. |

13. Zemes kadastrālās vērtības aprēķins:

$$K_v = 1.91 \times 2619 = 5002,29 \text{ Ls}$$

14. Zemes kadastrālās vērtības korekcijas faktori:

I grupas korekcijas faktori — I - A - -20%
I - B - _____
I - C - _____
I - D - _____
II grupas korekcijas faktori — II - A - 1 _____
II - A - 2 _____
II - B - 1 _____
II - B - 2 _____
II - B - 3 _____
II - C - 1 _____
II - C - 2 _____

nav uzraudzēti

15. Zemes gabala zemes kadastrālās vērtības galīgais aprēķins:

$$K_v = 5002,29 \times 0,8 = 4001,83 = \sim 4002 \text{ Ls}$$

$$\frac{4002}{2619} = 1,53 \text{ Ls/m}^2$$

SLĒDZIENS:

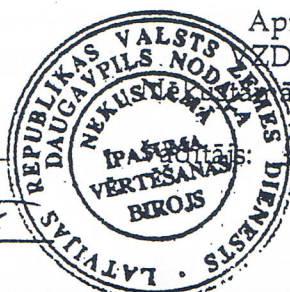
Zemes gabala zemes kadastrālā vērtība pēc stāvokļa uz 1998. gada

"21" jānvārzi sastāda 4002 Ls, vai 1,53 Ls/m²

Aprēķinus veica:
VZD Daugavpils nodaļas
Nekustamā īpašuma vērtēšanas biroja

vērtētājs: Slavinska Slavinska
paraksts

1998. gada "21" jānvārzi



Aprēķinus pārbaudīja:
VZD Daugavpils nodaļas
Nekustamā īpašuma vērtēšanas biroja

Slavinska Slavinska paraksts
O. Loginova paraksts